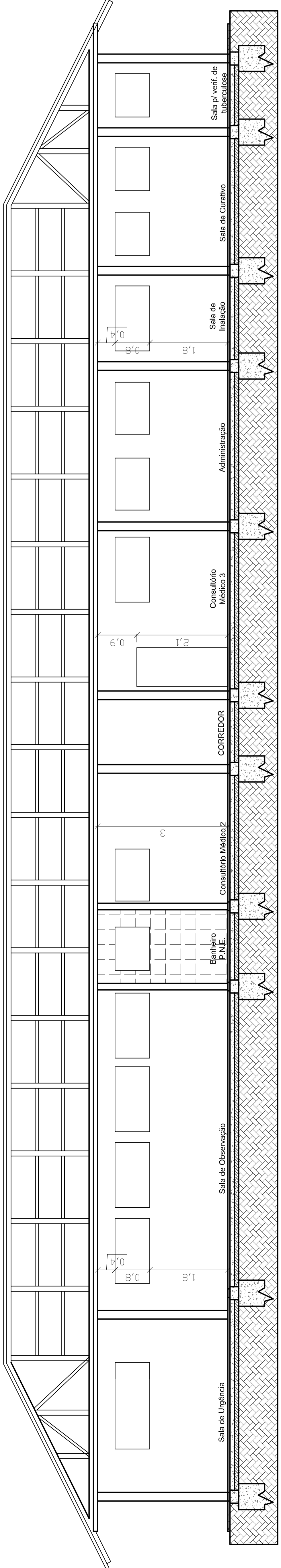
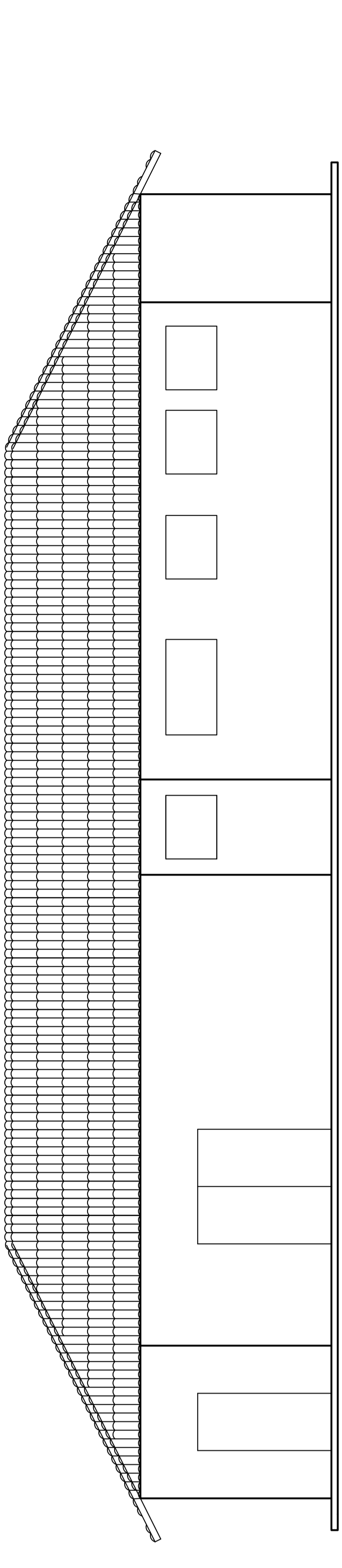


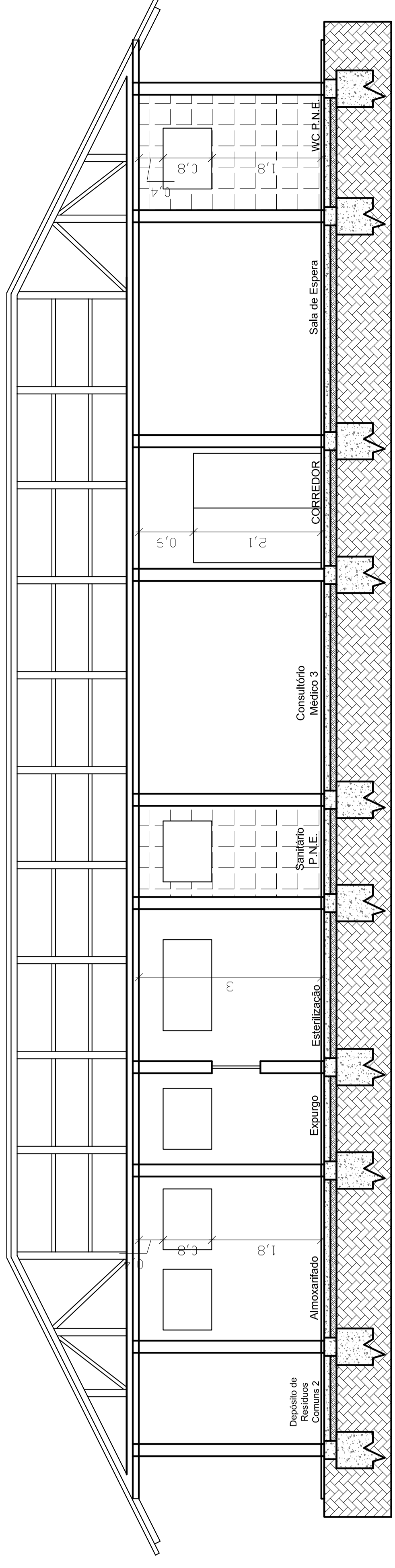
FACHADA FRONTAL (Sul - Norte)



CORTE "BB"



FACHADA LATERAL ESQUERDA (Leste - Oeste)



CORTE "AA"

PREFEITURA MUNICIPAL DE TOROPI - RS
 RUA FERNANDO FERRARI, nº 235, CENTRO - TOROPI - RS

UNIDADE BÁSICA DE SAÚDE
DE TOROPI - RS
TIPO I

Avenida Martinho Lutero, nº 230, Centro de Toropi - RS - CEP 97.418-000

PROPRIETÁRIO:
 LAURO SCHIEBER
 PREFEITO MUNICIPAL
 TOROPI - RS

PROJETO:
 RODRIGO PALM LOPEZ
 Eng.º Arquiteta P. A.T. nº 443
 Responsável Técnico

CONTEÚDO:
 CORTES E FACHADAS

FRANQUÍIA: 03

DATA: 09 / 2021 ÁREA: 424,00 m² ESCALA: DESENHO: 1 : 50
 Eng.º Civil Rodrigo Palm Lopes